

## ■ Moderní a ekonomické řešení nové montované haly JL Transport

Nová barevná montovaná hala je zářným příkladem efektivního a cenově výhodného řešení vybudování nových a rozšíření stávajících podnikatelských prostor. Montovaná hala složená z ocelové konstrukce a kvalitních sendvičových panelů září na břehu Vltavy. Generálním dodavatelem této stavby byla společnost Unihal s. r. o. z Otrokovic u Zlína, která se zabývá výrobou a dodávkou průmyslových montovaných hal na míru.

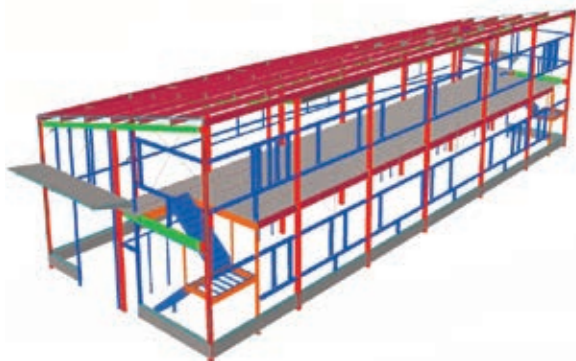
### KONCEPCE HALY JL TRANSPORT

Nová montovaná ocelová hala slouží jako centrála společnosti JL Transport v Praze 5 Malé Chuchli. Společnost do nových prostor přemístila své sídlo, jakožto i skladové prostory a rozšířila tak již nedostačující firemní areál.

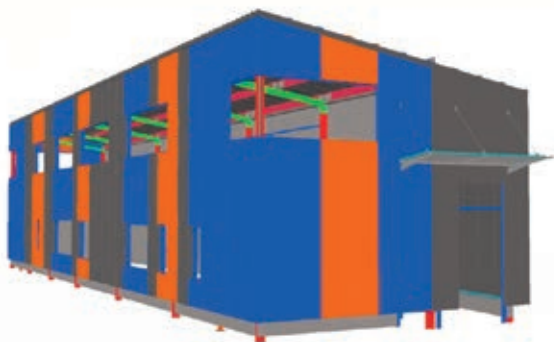
Průmyslová hala je složena z rámové ocelové konstrukce a je v administrativní části dvoupatrová. Druhá část haly bude sloužit ke skladovacím účelům investora.



Vizualizace haly



Model haly v TEKLA Structures



Model opláštění haly

### KONSTRUKČNÍ ŘEŠENÍ MONTOVANÉ HALY JL TRANSPORT

Ocelová konstrukce haly je složena z ocelových ráků z válcovaných IPE a HEA profilů. Celkem sedm ráků je vyztuženo ocelovými táhly ve střešní i stěnové části. Konstrukce pultové střechy je složena z ocelových příčlů a pozinkovaných Z-vaznic typu METSEC.

Patro je konstruováno velmi ekonomicky – tvoří ho primární konstrukce IPE profilů, pozinkované M-stropnice METSEC, nosný trapézový plech a 8 cm betonu.

Ocelová konstrukce je lakovaná v barvě šedobílé RAL 9002, vaznice i stropnice jsou pozinkované. Administrativní část haly má požární odolnost na R30 minut, konstrukce je obložena protipožárním sádkartonem.



Ocelová konstrukce haly



Ocelová konstrukce haly

### OPLÁŠTĚNÍ

Montovaná hala doslova září firemními barvami a poutá pozornost. Hala je kombinací barev stříbrné, modré a oranžové. Pro investora společnost Unihal vypracovala několik vizualizací, ze kterých si investor mohl vybrat tu nejlepší.

Tři barvy na hale se střídají v jednotlivých svislých pásech po celém obvodu haly. Klempířské prvky dokonale barevně ladí k opláštění haly, stejně tak i výplně otvorů – dveře, vrata a okna.



Sekční vrata s přístřeškem



Opláštění haly JL Transport



Montovaná hala JL Transport

Unihal kreslí montované haly v sofistikovaném programu 3D TEKLA Structures, který zajistí přesnou výrobní a montážní dokumentaci. V programu se kreslí jak 3D konstrukce, tak i opláštění haly do realizace, což zajistí bezchybnou výrobu a následnou montáž haly.

Ocelová konstrukce je opláštěná kvalitním sendvičovým panelem KS1000 RW a panelem KS 1000 AWP v tloušťce 120 mm. Tloušťka izolace odpovídá požadavkům na administrativní budovy, součinitel prostupu tepla u této izolace je nadstandardní 0,18 W/m<sup>2</sup>K.

#### DODAVATEL HALY – SPOLEČNOST Unihal s. r. o.

Montovanou halu navrhla a generálně zrealizovala společnost Unihal s. r. o. z Otrokovic, která se specializuje na výrobu a montáž montovaných hal z rámové ocelové konstrukce pro různé využití – ať už se jedná o výrobní haly, sklady, prodejny, sportovní haly či autosalony.

Společnost zajišťuje kompletní a nadstandardní servis po celou realizaci haly od prvotního poradenství, naplňování, projekční návrh, vizualizaci, až po vlastní výrobu a montáž haly. Unihal má vlastní projektanty, architekta, statika, haly vyrábí ve výrobním areálu v Otrokovicích a montuje po celé České a Slovenské republice a hlídá si tak vysokou kvalitu v celé fázi realizace haly.

**Ing. Blanka Dostálová,**  
Unihal s. r. o.,  
[www.unihal.cz](http://www.unihal.cz)

#### *Modern and Economical Solution of the New Assembled JL Transport Hall*

*A new colourful assembled hall is a bright example of efficient and keenly priced construction of new and enlargement of the existing business premises. The assembled hall, composed of a steel construction and quality sandwich panels shines on the bank of Vltava. The general supplier for this construction was company Unihal s. r. o., based in Otrokovice u Zlína, which specializes in production and supplying of tailor-made assembled industry halls.*